

# 广东省卫生和计划生育委员会

---

粤卫办函〔2017〕18号

## 广东省卫生计生委办公室关于做好2016年度 卫生计生科技统计工作的通知

各地级以上市及顺德区卫生计生局（委），有关高等医药院校，委直属各单位：

为准确掌握各地各单位2016年度广东省卫生计生科技工作情况，现就做好科技统计报送工作有关事项通知如下：

### 一、统计报送范围和内容

统计范围为全省卫生计生机构及有关医药院校。统计报送内容包括《广东省医学科技统计表》、《广东省卫生计生科技工作情况一览表》等8个表格。

### 二、报送程序

（一）各地市卫生计生行政部门及有关单位主管部门（以下简称推荐单位）通知所辖各单位（以下简称申报单位）登录“广东省医学科研基金项目管理系统”（以下简称管理系统），进行线上填报和提交。对在管理系统中未建立账号的申报单位，推荐单位可自行新建，新建申报单位必须为独立法人单位，且须在填

---

报数据前，完成单位信息更新工作。

（二）所辖申报单位填报提交后，推荐单位对各单位所报数据进行认真审核，数据有误的退回申报单位修改后再提交。推荐单位需在2017年1月26日前完成在线统计和上报，并导出和打印PDF统计报表，加盖单位公章后于2017年2月10日前报我委科教处。

### 三、联系方式

（一）对数据填报如有疑问，请致电联系人：涂正杰，联系电话：020-83848500。

（二）对管理系统使用相关操作如有疑问，请致电联系人：康文华，联系电话：020-81906047。

附件：广东省医学科技统计在线填报操作指引



附件

## 广东省医学科技统计在线填报操作指引

### 一、填报单位

1、广东省科研基金项目管理系统中的申报单位根据本单位实际情况进行填报。

2、广东省科研基金项目管理系统中的推荐单位汇总统计当年各报表数据进行上报。

注：委直属各单位及有关省直单位直接填报数据提交到省卫生计生委。

### 二、统计报表

共八个统计表需要填报，分别为：

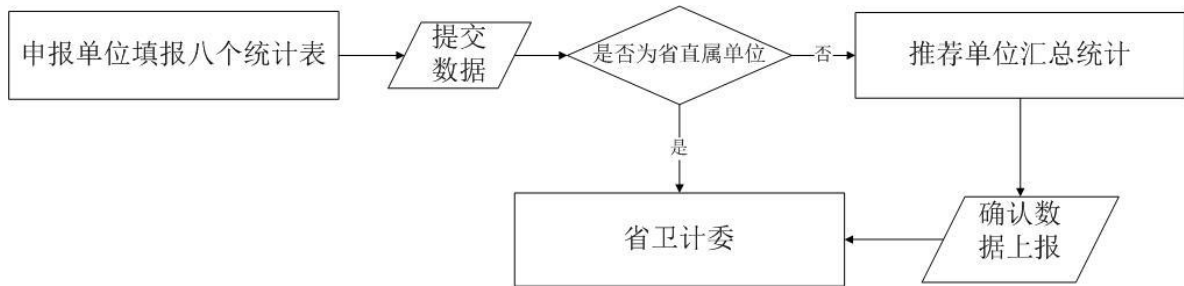
- 1、广东省医学科技统计表（经费部分）
- 2、广东省医学科技统计表（课题部分）
- 3、广东省医学科技统计表（成果部分）
- 4、广东省医学科技统计表（论文与专著部分）
- 5、广东省医学科技统计表（人员部分）
- 6、广东省医学科技统计表（学术团体任职部分）
- 7、广东省医学科技统计表（重点学科部分）
- 8、广东省卫生计生科技工作情况一览表

### 三、填报流程

1、申报单位根据本单位情况填报相关统计表数据，在规定时间内提交。

2、推荐单位督促下属单位在规定时间内填报相关统计表数据，对下属各个单位的数据进行汇总统计后确认上报。

3、相关流程如下图：



#### 四、申报单位填报操作

1、按照科技统计管理菜单下的“科技统计数据填报”下的菜单顺序进行填报。

2、每填一个统计表，都需先选择填报年份。

3、每个统计表的填报内容都不能空白，填写完整后，点击统计表下方的保存按钮进行保存数据。

4、八个统计表都完成填写后，点击提交全部数据菜单，选择填报的年份进行提交全部统计表数据。

5、提交数据后，点击某个统计表，选择填报年份，点击生成 PDF 报表，并进行下载打印。

（注：双重身份（即同时为申报单位和推荐单位）的单位，如广东省人民医院、有关医药院校等，需要先填报本单位的相关统计表数据。）

#### 五、推荐单位统计上报操作

1、点击下级填报情况，查看下级填报数据情况，并督促下属单位提交相关统计数据；如不需要某个下属单位提交统计数据，应设置为不需要填报。

2、如下属单位都已提交数据，按照科技统计管理菜单下的“科技数据

统计上报”下的菜单顺序进行统计上报。

### 3、统计上报操作：

- ① 选择一个统计表。
- ② 选择上报的年份，开始年份和结束年份都应为上报的年份。
- ③ 选择推荐单位为本单位，申报单位不需要选择。
- ④ 点击统计查询，进行统计所有下属单位的数据。
- ⑤ 确认无误后，填写填报人和联系电话号码信息，点击确认上报。
- ⑥ 广东省卫生计生科技工作情况一览表需要填写“需重点说明的突出成绩”内容，没有相关内容则填“无”。
- ⑦ 点击生成 PDF 报表进行生成统计报表，并进行下载打印。

### 4、检查下属单位提交的数据操作：

- ⑧ 选择一个统计表
- ⑨ 选择上报的年份，开始年份和结束年份都应为上报的年份。
- ⑩ 选择推荐单位为本单位，申报单位选择需要检查的下属单位。
- ⑪ 点击统计查询，进行统计该下属单位的数据。
- ⑫ 如发现填报数据不妥，点击统计表下方的返回修改按钮，并填写相关的修改意见，确定返回。
- ⑬ 需下属单位重新提交数据后，方可统计上报数据。

公开方式：依申请公开

---

校对：科教处 涂正杰

(共印 10 份)

